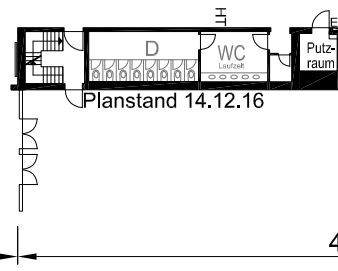
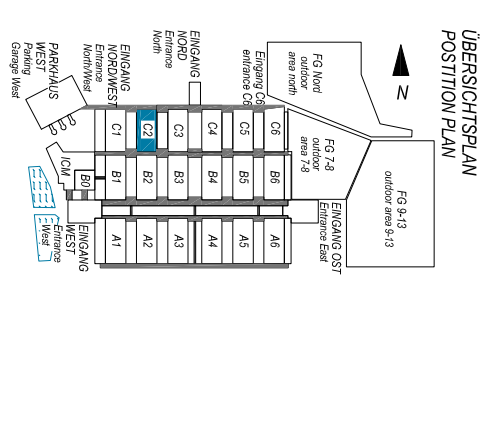
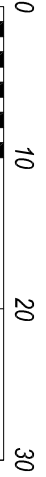


- Bestandsmauerwerk
- Brückwork (Halle B2) mit Hochrandverkleidung (Halle B1 mit Hochrand ohne Verkleidung)
- Spartenkanalnummer (Halle B1) mit Hochrand ohne Verkleidung
- Spartenkanal
- Holzwanneverkleidung
- Abstreifen (1 kW)
- Suspensionspunkte (1 kW)
- Adhäsivkleben
- Ventilation roof
- Speicher
- Sprinkler
- Schichtuppen
- Dachträger
- Root holder
- Informationsplan (2,75 x H 2,50)
- Informationsplan (2,75 x W 2,50)
- Intra-Terminal
- Konzentration Terminal
- Telefon
- Desktops
- Feuerlöscher-Einrichtung
- Fire extinguisher
- Elektro-Schaltkasten
- Electrical control box
- Information stand
- Spartenkanalnummer (Halle B2) mit Hochrand ohne Verkleidung
- Spartenkanal
- Utility duct
- First aid
- Sprinkler
- Sprinkler (belegung nutzbar)
- Blocked Space (limited use only)
- Verstellbares Mätk
- Hydrant (fire plug)
- Schalthebel / Switch
- HT
- Gas connection, DN 32, 20 mbar
- Compressed air connection, DN 50/40, 6 bar
- Sprinkler connection, DN 50
- Water radiator, interval = 3.0m, DN 100/70
- Water radiator, interval = 3.0m, DN 25, 3.5 bar
- Water supply, interval = 3.0m, DN 25, 3.5 bar
- In-floor sprinkler connection, DN 50
- Sprinkler, Abstand = 3.0m, DN 100/70
- Wasserzähler, Abstand = 3.0m, DN 25, 3.5 bar
- Beleuchtung Lighting
- Elektroversorgung Electricity
- Stapelbelastung Max. fork-lift load
- Zuverlässige Bodenbelastung Max. floor load
- Zusätzliche Bodenbelastung Halle B0. Max. floor load Halle B0
- Bodenbelag Halle B0
- Floor surface Halle B0
- Zusätzliche Punktbelastung Halle B0 (Auflagefläche 0,3 x 0,3, nicht gültig für Spartenkanalabdeckung)
- Öffnung für Utility Duct
- Utility duct cover



Planverfasser:  
**Messe München**  
**REAL**

Projektierung:  
D-81623 München  
Tel.  
Fax  
http://www.messe-muenchen.de

Veranstaltung:  
**EXPO REAL 2018**  
Vermietplan  
**Halle C2**

Anforderung	Datum	Name	Paraph.