



PROGRAM DLA GLIWIC ADAMA NEUMANNA

stan realizacji



ZAŁOŻENIA PROGRAMU



I. Wzmacnianie solidnych podstaw **rozwoju**



II. Dbłość o **komfort** życia w Gliwicach



III. Zapewnianie **radości** z życia w mieście



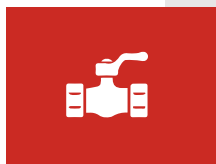


Wzmacnianie solidnych podstaw rozwoju



Gliwicki Obszar Gospodarczy

Inwestycje ZAKOŃCZONE lub W TRAKCIE REALIZACJI



PWiK

Wodociągi:
1,8 km
Kanalizacja sanitarna:
5,01 km

Dotychczasowe koszty:
24 mln zł
Planowane kolejne wydatki:
27 mln zł



**Inwestycje
drogowe**

**85 ha
gruntów do skomunikowania**



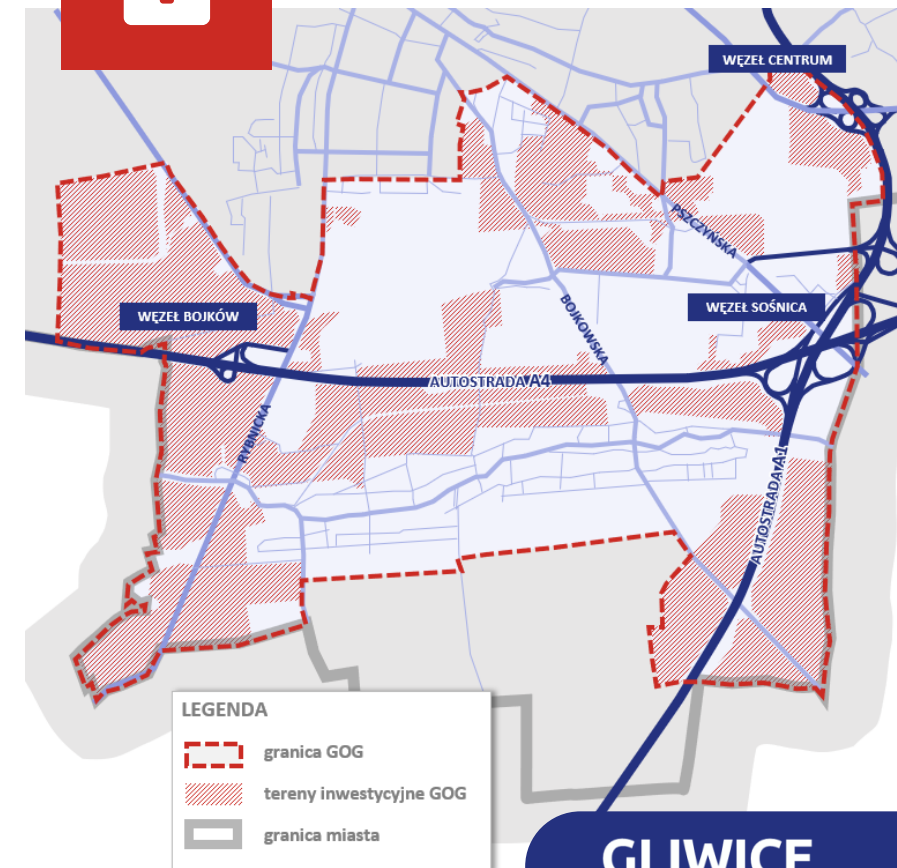
**Kanalizacja
deszczowa
(inwestycje planowane)**

**1,6 km
Kanalizacji
deszczowej**

**5 rejonów zlewni
(470 ha)**



700 ha terenów inwestycyjnych



GLIWICE
przyszłość jest tu



Wzmacnianie solidnych podstaw **rozwoju**



KSSE Podstrefa Gliwice



Powierzchnia KSSE w Gliwicach: **389,4 ha**

Zagospodarowanie powierzchni w procentach: **98 %**

Zadeklarowane w **2021 r.** nakłady związane z rozwojem:

Ponad **767 mln zł** w Podstrefie Gliwice

Ponad **108 mln zł** w mieście Gliwice





Wzmacnianie solidnych podstaw **rozwoju**



KSSE Podstrefa Gliwice



Nowe inwestycje ze wsparciem KSSE na terenie Gliwic:

ROK 2020: **5**

ROK 2021: **4**

Łączna liczba inwestorów w Podstrefie Gliwickiej KSSE
na terenie Gliwic: **72**



Wzmacnianie solidnych podstaw **rozwoju**



KSSE Podstrefa Gliwice



Główne ważniejsze inwestycje w trakcie realizacji:

- Opel Manufacturing Poland
- Johnson Matthey Poland Clean Air
- Black&Decker
- IPG Photonics

Zaangażowanie miasta:

- zmiany miejscowych planów zagospodarowania przestrzennego
- decyzje i konsultacje w zakresie budownictwa



Wzmacnianie solidnych podstaw **rozwoju**



Dalszy rozwój **Nowych Gliwic**



25 nowych działek inwestycyjnych
o łącznej powierzchni ponad **9 ha**.



GLIWICE
przyszłość jest tu



Wzmacnianie solidnych podstaw **rozwoju**



Rozwój gliwickiego lotniska

Pas startowy oddany
do użytkowania
w grudniu 2020 r.



Gliwickie Centrum
Edukacji Lotniczej
otwarte **28 sierpnia 2021 r.**



GLIWICE
przyszłość jest tu



Wzmacnianie solidnych podstaw **rozwoju**



Zachodnia obwodnica Gliwic



Odcinek Daszyńskiego – Rybnicka
oddany do użytkowania **6 września 2020 r.**





Wzmacnianie solidnych podstaw **rozwoju**



Południowa obwodnica Gliwic



Odcinek Bojkowska – Pszczyńska
oddany do użytkowania **4 grudnia 2020 r.**



GLIWICE
przyszłość jest tu



Układ komunikacyjny miasta

LEGENDA

- granica miasta
- obwodnice - odcinki przejezdne
- obwodnice - odcinki nieprzejezdne
- przewidywany termin oddania do użytku
- autostrady
- drogi krajowe
- drogi wojewódzkie





Dbłość o **komfort** życia w Głiwicach



Budowa **Centrum Przesiadkowego**



Koszt: **184 mln zł.**

Udział środków unijnych: **129,5 mln zł.**



Planowane zakończenie prac: **koniec 2022 r.**





Wzmacnianie solidnych podstaw rozwoju



Współpraca: samorząd – Politechnika Śląska



Politechnika
Śląska



Wzmacnianie solidnych podstaw **rozwoju**



Nowoczesna edukacja zawodowa

Górnośląskie Centrum Edukacyjne - Pracownia mechatroniczna



9 szkół średnich
współpracujących z biznesem

20 klas patronackich
ponad 40 klas partnerskich



8 Patronów
7 Partnerów



PATRONI:

AIUT | TAURON | Stellantis (OPEL) | PROTOR | Masz
Kirchhoff | Zakłady Mechaniczne "Bumar-Łabędy" S.A.
Mostostal Zabrze Konstrukcje Przemysłowe S.A.

PARTNERZY:

Grupa Kapitałowa Mostostal Zabrze GPBP Gliwice | WASKO S.A.
MR Construction | 6 Batalion Powietrznodesantowy
Komenda Miejska Policji W Gliwicach i Areszt Śledczy
EUVIC Sp. z o.o. | EMT – Systems





Wzmacnianie solidnych podstaw **rozwoju**



Infrastruktura dla oświaty



I Liceum Ogólnokształcące Dwujęzyczne
im. E. Dembowskiego, przy ul. Zimnej Wody
Koszt modernizacji ponad **23 mln zł.**



GLIWICE
przyszłość jest tu



Dbłość o **komfort** życia w Gliwicach



Nowa siedziba **Szkoły Muzycznej** **Remont generalny budynku przy ul. Ziemowita**



Koszt ponad **22 mln zł.**
Planowany termin oddania do użytkowania **1 września 2022 r.**



Dbłość o **komfort** życia w Gliwicach



Nowy Szpital Miejski



8 grudnia 2021 r. wydano pozwolenie na budowę



Dbłość o **komfort** życia w Gliwicach



Współpraca z innymi podmiotami medycznymi



- Szpital Wielospecjalistyczny
- Hospicjum Miłosierdzia Bożego
- Stowarzyszenie *Społeczny Komitet Pomocy Osobom Niepełnosprawnym*
- Śląskie Stowarzyszenie Chorych na SM „Sezam”
- Fundacja Dom Nadziei



Dbłość o **komfort** życia w Gliwicach



Nowe mieszkania komunalne



Komunalne kompleksy powstały m.in. przy ul. Jana Pawła II, Żeromskiego, Jasnej, Targowej, Kochanowskiego, Staromiejskiej i Jagiellonki.

Kolejne inwestycje są wznoszone w kwartale ulic Kujawskiej, Samotnej, św. Jacka i Górnej oraz przy Dworskiej, Zbożowej.



CEL → co najmniej 400 nowych mieszkań w programie „Mieszkanie + po gliwicku”.





Dbłość o **komfort** życia w Gliwicach



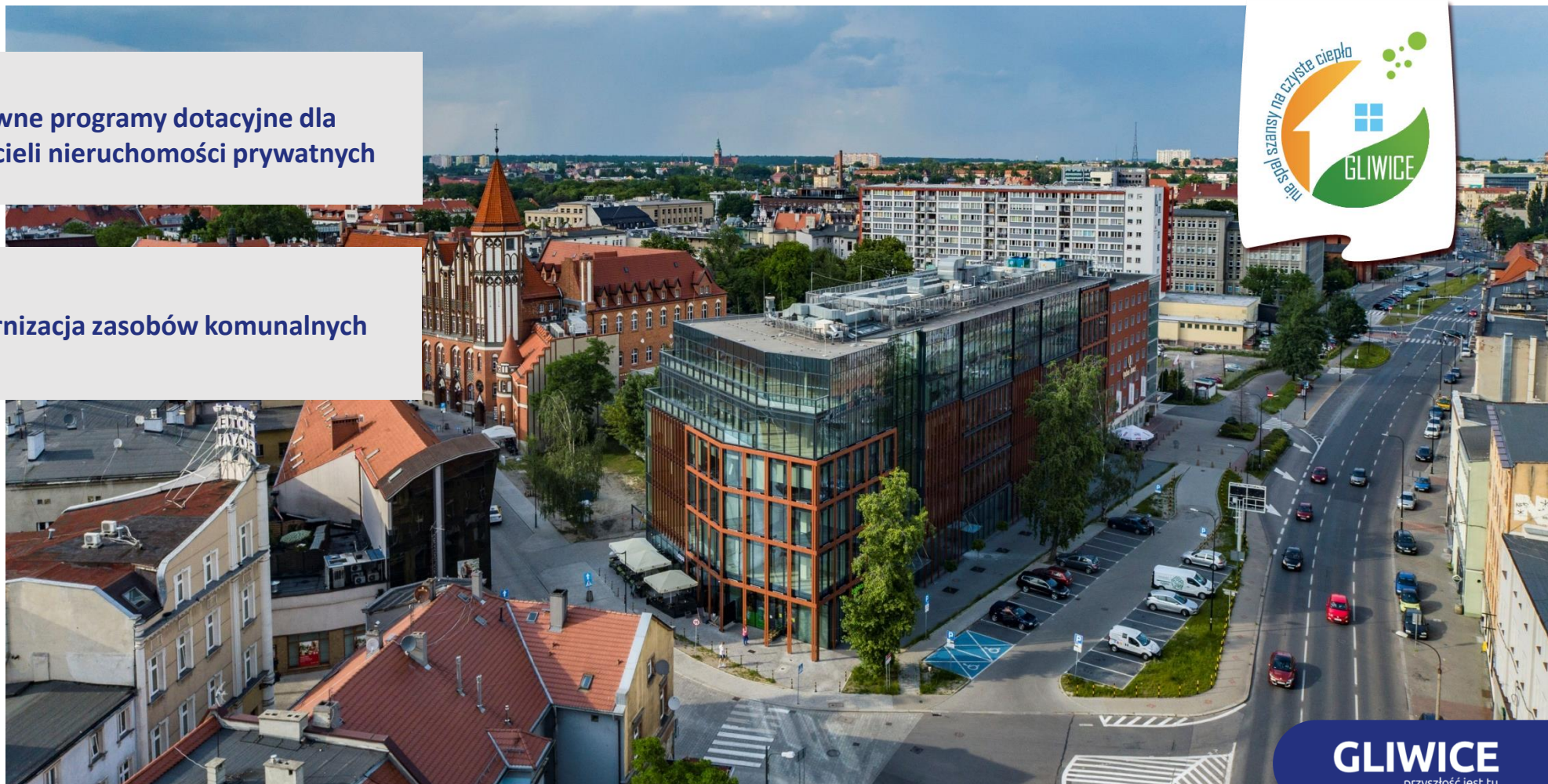
W trosce o **czyste powietrze**



3 aktywne programy dotacyjne dla
właścicieli nieruchomości prywatnych



Modernizacja zasobów komunalnych





Dbłość o **komfort** życia w Gliwicach



Rozwój sieci **PEC**

Nowe podłączenia do sieci ciepłowniczej:

2019/2020

119
budynków

1 905
lokali

2020/2021

88
budynków

1 684
lokali

KRZEMINSKI
FOTO.COM

GLIWICE
przyszłość jest tu



Dbłość o **komfort** życia w Gliwicach



Park Zielonej Energii



Planowane uruchomienie instalacji to przełom **lat 2026/2027**

Gliwicka ciepłownia zostanie rozbudowana o nowy blok z kotłem wielopaliwowym, wytwarzającym ciepło i energię elektryczną z możliwością wykorzystania jako paliwa pozostałych po segregacji, niemożliwych do dalszego przetworzenia odpadów komunalnych.



Dbłość o **komfort** życia w Gliwicach



Autobusy **elektryczne i hybrydowe** Modernizacja taboru



Rok 2022:

10 autobusów elektrycznych

15 autobusów hybrydowych

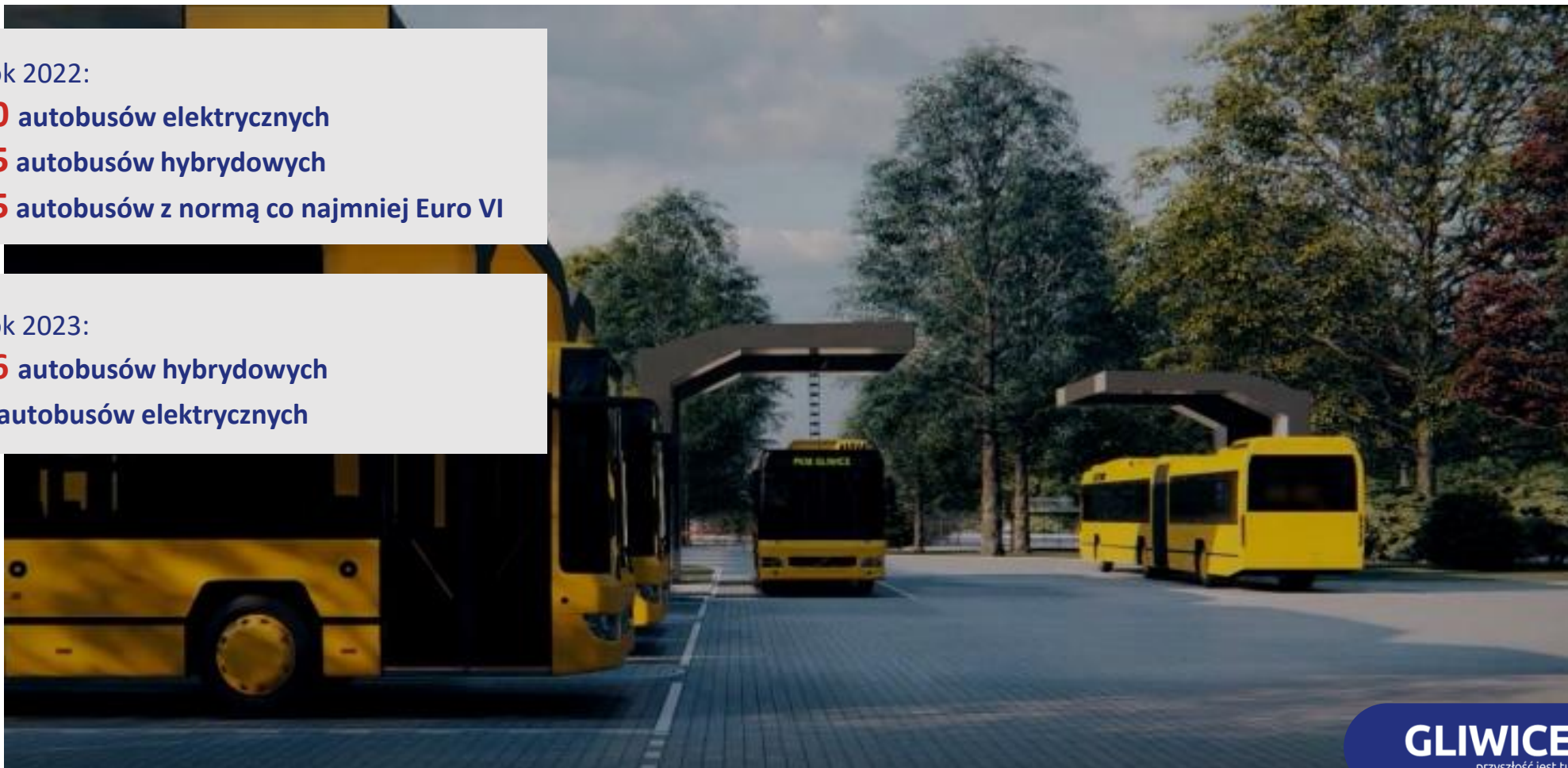
25 autobusów z normą co najmniej Euro VI



Rok 2023:

36 autobusów hybrydowych

8 autobusów elektrycznych





Remonty mieszkań komunalnych

Wykaz przedsięwzięć remontowych:

	2020 r.	czerwiec 2021 r.
 Remonty obiektów zasobu komunalnego	ponad 2 mln zł	niecałe 600 tyś. zł
 Remonty lokali socjalnych	niecałe 1,5 mln zł.	ponad 500 tyś. zł
 Udział miasta w funduszu remontowym wspólnot mieszkaniowych	ponad 17 mln zł	ponad 8,5 mln zł.
	prawie 21 mln zł.	prawie 10 mln zł.
 Modernizacja obiektów zasobu komunalnego	ponad 19 mln zł	ponad 7 mln. zł
 Modernizacja obiektów zasobu komunalnego zarządzanych przez Wspólnoty Mieszkaniowe	niecałe 7 mln zł.	ponad 1,3 mln zł
 Kompleksowa termomodernizacja budynków komunalnych wraz ze zmianą ogrzewania	ponad 6 mln zł	—
	ponad 32,6 mln zł.	prawie 8,5 mln zł.





Dbłość o **komfort** życia w Gliwicach



Zielone ekrany dźwiękochłonne





Dbłość o **komfort** życia w Gliwicach



Nasadzenia zieleni miejskiej



Nasadzenia i wycinka drzew w latach 2016 – 2021:

Nasadzenia drzew: **11 736 szt.**

Wycinka drzew: **9 467 szt.**



Dbłość o **komfort** życia w Gliwicach



Nowe drogi i trasy **rowerowe**



2020 r. - 15,47 km tras rowerowych (dróg rowerowych, ciągów pieszo-rowerowych oraz szlaków rowerowych i dróg technicznych z dopuszczonym ruchem rowerowym).



Obecnie: **123,05 km.**

Do końca 2023 r. – kolejne ok. **21 km.**



Dbłość o **komfort** życia w Gliwicach



Strefa Płatnego Parkowania – **nowe zasady**





Dbłość o **komfort** życia w Gliwicach



Ograniczenie ruchu na Starówce



Organizacja ruchu od 9 sierpnia

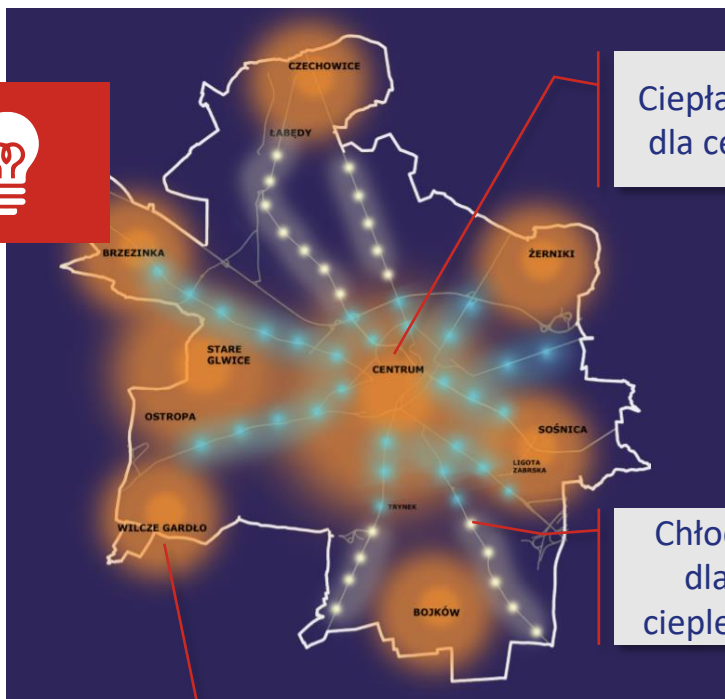




Dbłość o **komfort** życia w Gliwicach



Energooszczędne oświetlenie uliczne



Ciepła barwa światła dla centrum miasta

Chłodna barwa światła dla głównych dróg, cieplejsza bliżej centrum

Ciepła i neutralna barwa światła dla terenów mieszkaniowych





Dbłość o **komfort** życia w Gliwicach



Inwestycje przeciwpowodziowe i rozwój kanalizacji deszczowej



Od 2014 r. prowadzone inwestycje za ponad 100 mln zł. W planach kolejne: na Ostropce, Kłodnicy, potoku Cienka oraz na Wójtowiance.





Dbłość o **komfort** życia w Gliwicach



Straż Miejska – 30 lat doświadczenia



Nowe zadania:

- Interwencje, pomoc i kontrola przy zmianach systemów ogrzewania nieruchomości.
- Nadzór nad ograniczeniem ruchu na Starówce.
- Obsługa mieszkańców i ochrona Urzędu Miejskiego od **01.02.2022 r.**



Dbłość o **komfort** życia w Gliwicach



Bezpieczeństwo w mieście

Współpraca ze wszystkimi służbami mundurowymi na terenie miasta



GLIWICE
przyszłość jest tu



Zapewnienie radości z życia w mieście



Reorganizacja centrum

Plan Piastów i plac przed Dworcem PKP



Koszt: **ponad 41 mln zł.**

Umowny termin zakończenia: **koniec 2022 r.**





Zapewnienie radości z życia w mieście



Skwer nad DTŚ



Koszt: ok. 4 mln zł.

Modernizacja zakończona w listopadzie 2021 r.





Zapewnienie radości z życia w mieście



Modernizacje ulic w mieście



Suma wydatków na inwestycje i remonty dróg:

	2020	2021*
Remonty:	13,4 mln zł	15,3 mln zł
Inwestycje:	120,7 mln zł	102,9 mln zł



*zgodnie z planem budżetu na 2021 r.



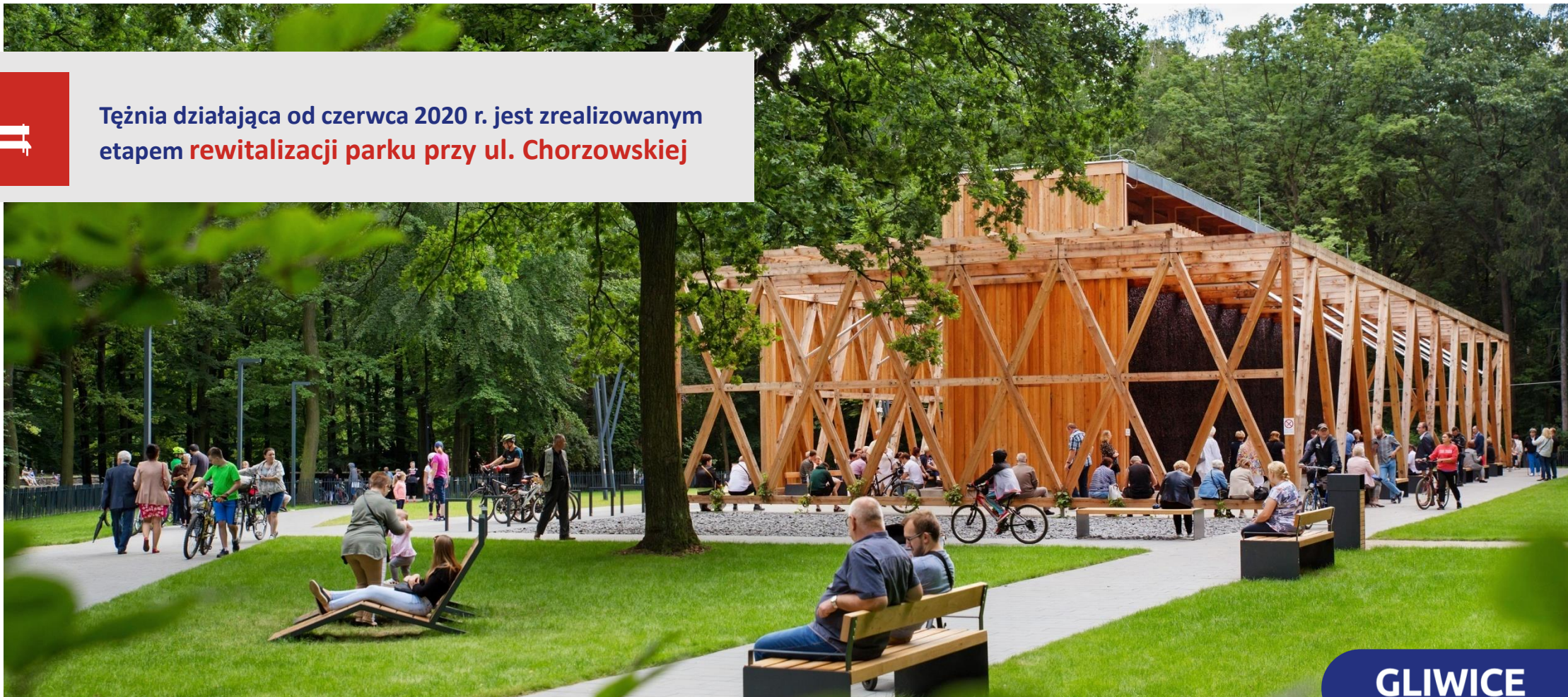
Zapewnienie radości z życia w mieście



Tężnia solankowa



Tężnia działająca od czerwca 2020 r. jest zrealizowanym etapem rewitalizacji parku przy ul. Chorzowskiej





Zapewnienie radości z życia w mieście



Wzmacnianie i rozwój **KULTURY**



Wydatki na Kulturę i ochronę dziedzictwa narodowego w roku 2021 to **ponad 23 mln zł***:

- wydatki bieżące to ponad 22,8 mln zł
- wydatki majątkowe to ponad 0,3 mln zł

- 📍 Teatr Miejski
- 📍 Muzeum w Gliwicach
- 📍 Miejska Biblioteka Publiczna
- 📍 Centrum Kultury Victoria



GLIWICE
przyszłość jest tu

**szacunkowe dane z informacji o wykonaniu budżetu na grudzień 2021 r.*

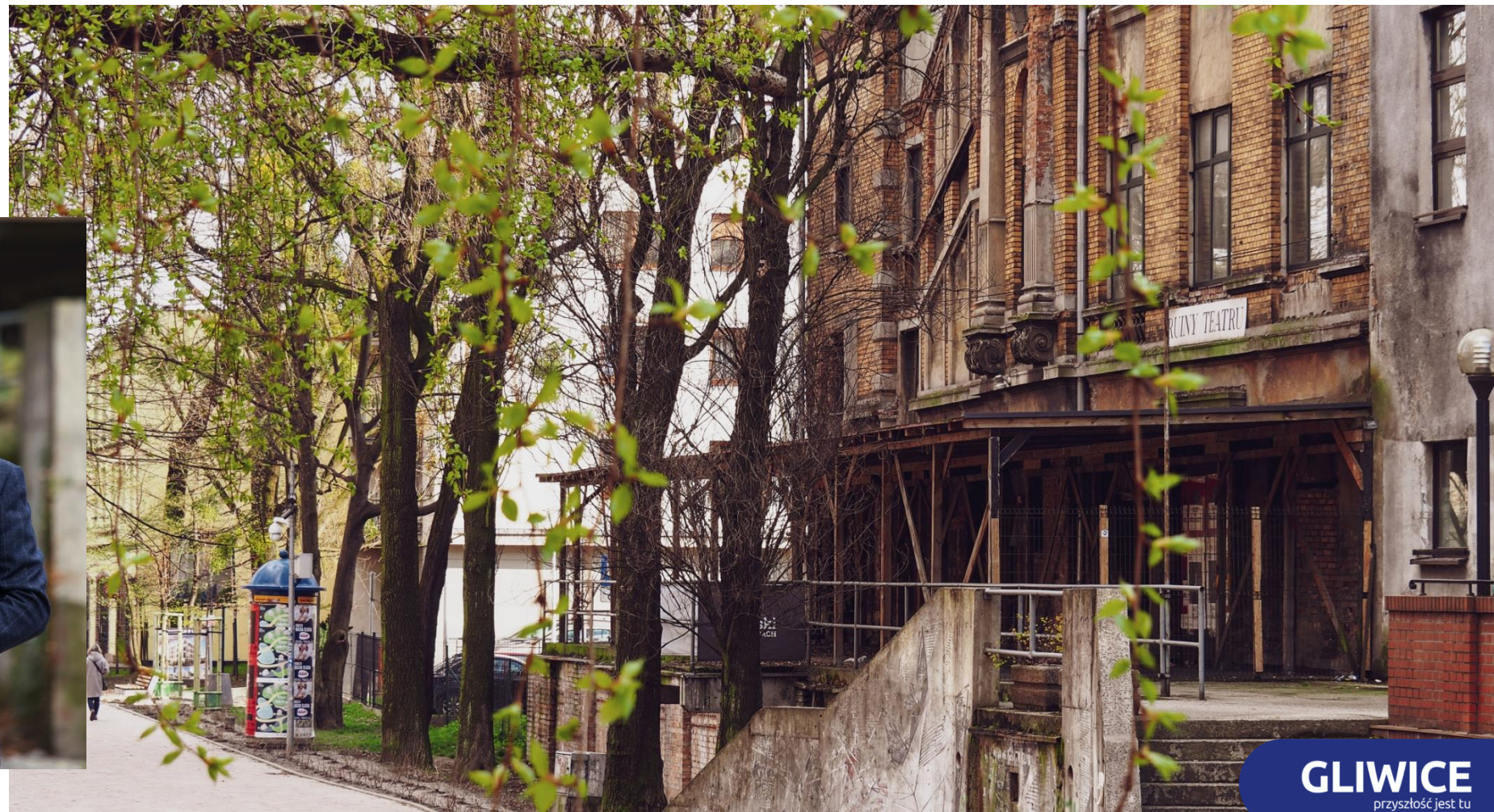


Zapewnienie radości z życia w mieście



Centrum Kultury Victoria

Nowa instytucja kultury – początek działalności 01.12.2021 r.



GLIWICE
przyszłość jest tu



Zapewnienie radości z życia w mieście



Arena Gliwice



W LICZBACH (W LATACH 2018 – 2020):

373 zrealizowane wydarzenia

ponad 500 tys. gości na wydarzeniach

158,5 mln zł łączna, szacowana kwota korzyści dla miasta pozyskana dzięki działaniom Areny Gliwice:

62,3 mln zł szacowana kwota, jaką wydali w Gliwicach goście Areny spoza Śląska

10,2 mln zł szacowana kwota, jaką wydali w Gliwicach goście Areny z regionu

86 mln zł – kwota ekwiwalentu promocyjnego dla Gliwic osiągnięta dzięki aktywności Areny Gliwice

457 zł – przeciętne wydatki jednoosobowe w Gliwicach podczas pobytu gości spoza Śląska w Arenie Gliwice

500-700 pracowników zatrudnionych w Arenie podczas dużych wydarzeń





Rozwój sportu w Gliwicach



Zestawienie dotacji przyznanych zgodnie z zapisami Uchwały nr XXII/447/2020 Rady Miasta Gliwice z dnia 17 grudnia 2020 r. w sprawie określenia Kierunków Rozwoju Sportu w Gliwicach od 2021 roku przyznanych na II półrocze 2021 r.

Rodzaj zadania	Wysokość przyznanych dotacji (zł)
Dyscypliny priorytetowe grupa 1, w tym:	5 670 000
piłka nożna mężczyzn (<i>GKS Piast SA</i>)	3 000 000
koszykówka mężczyzn (<i>GTK SA</i>)	1 920 000
futsal mężczyzn (<i>FK Gliwice</i>)	650 000
piłka ręczna kobiet (<i>SPR Sośnica Gliwice sp. z o.o.</i>)	100 000
Dyscypliny priorytetowe grupa 2, w tym:	948 750
boks (<i>GUKS „Carbo”</i>)	90 000
curling (<i>KŚ AZS Gliwice</i>)	16 800
judo (<i>KŚ AZS Gliwice</i>)	62 000





Zapewnienie radości z życia w mieście



Rozwój sportu w Gliwicach



Rodzaj zadania	Wysokość przyznanych dotacji (zł)
Dyscypliny priorytetowe grupa 2, w tym:	948 750
kickboxing (<i>GSWW Najemnik</i>)	16 000
Kolarstwo (<i>Grupa Kolarska Gliwice</i>)	48 000
lekka atletyka (<i>stowarzyszenie GKS Piast</i>)	330 000
modelarstwo lotnicze (<i>Gliwickie Stowarzyszenie Modelarzy Lotniczych</i>)	50 000
pływanie (<i>KP Sikret</i>)	28 000
siatkówka kobiet (<i>KŚ AZS Gliwice</i>)	45 000
szachy (<i>KŚ AZS Gliwice</i>)	7 450
tenis stołowy (<i>Klub Tenisa Stołowego Gliwice</i>)	75 000
szermierka (<i>stowarzyszenie GKS Piast</i>)	180 500
Szkolenie sportowe dzieci i młodzieży	652 605
Zajęcia sportowe dla osób niepełnosprawnych	20 000
RAZEM:	7 291 355





Zapewnienie radości z życia w mieście



Park Południowy przy ul. Rybnickiej



Suma powierzchni parków i zieleńców
urządzonych w Gliwicach to ok. **130 ha.**





Zapewnienie radości z życia w mieście



Park Południowy przy ul. Rybnickiej



LEGENDA

-  granica miasta
-  tereny zielone – parki i skwery
-  tereny zielone – lasy
-  przewidywana lokalizacja Parku Południowego



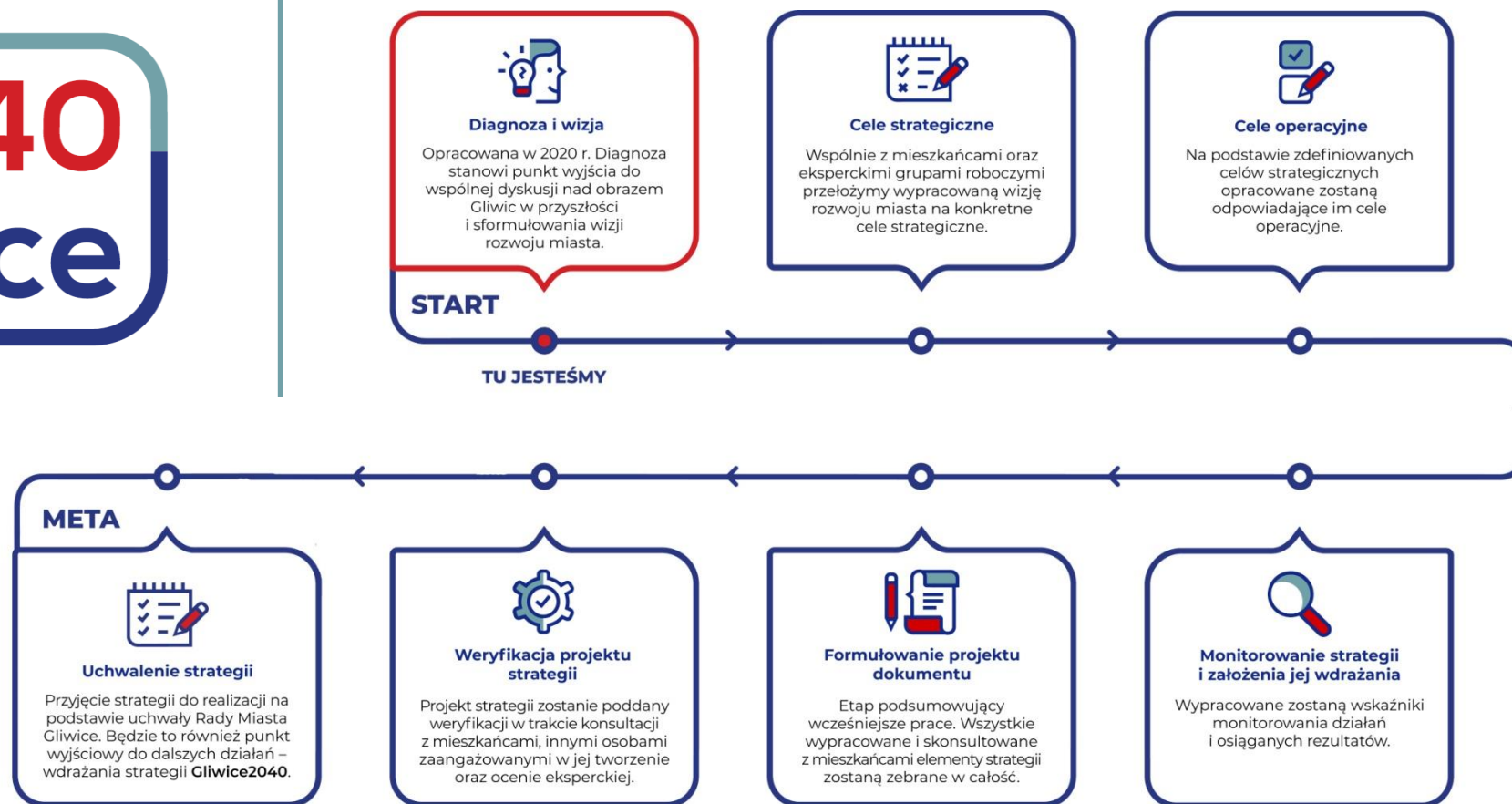


Zapewnienie radości z życia w mieście



Strategia Gliwice 2040

2040
Gliwice





**Zwycięstwa 21
44 - 100 Gliwice**



+ 48 32 239 11 82



pm@um.gliwice.pl