

NIERUCHOMOŚĆ GLIWICE UL. ZAWADZKIEGO 24

Kontakt :

zychiewicz@eurex.com.pl

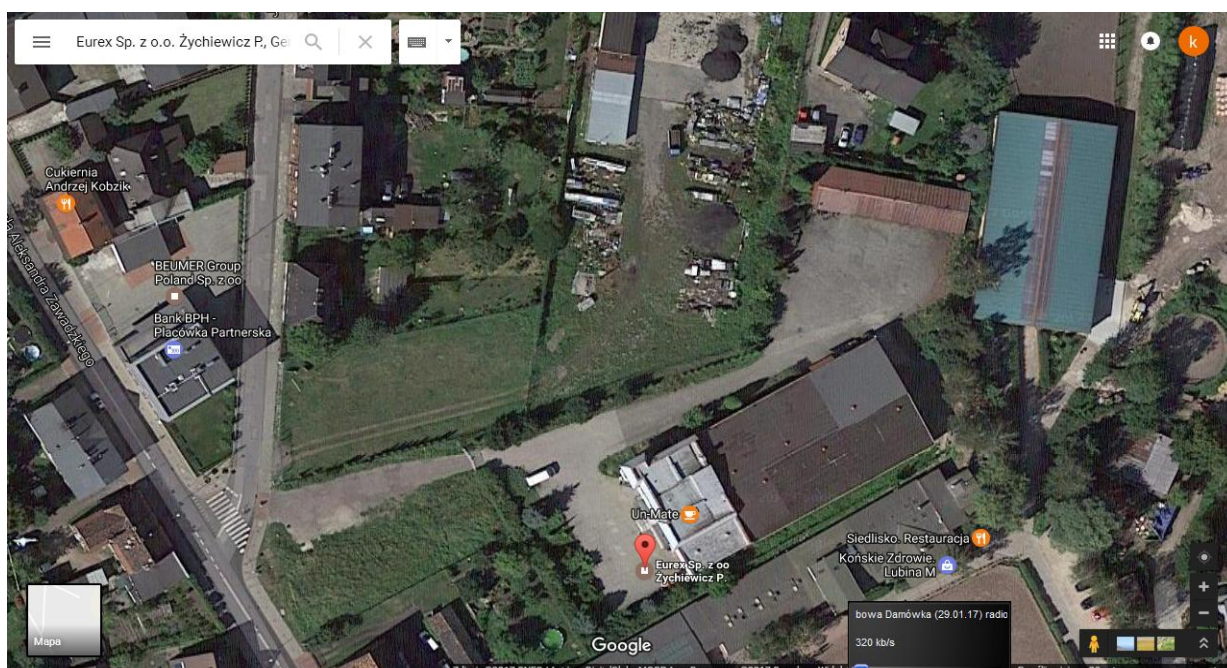
Tel. +48 660 460 900



1. KW GL1G/00031272/0 – działka gruntu o numerze Ew. 122 i powierzchni 0,5046 ha
 1. Własność : EUREX SP. Z O.O. UL. DERKACZA 1
 2. Określenie Nieruchomości : nieruchomość gruntowa zabudowana budynkiem biurowo magazynowym, przylegającą do niego halą magazynową oraz wolnostojącą halą magazynową.
 3. Położenie : Gliwice ul. Zawadzkiego 24A , Łabedy Gliwice
 4. Rodzaj nieruchomości : nieruchomość gruntowa, zabudowana o charakterze magazynowo-biurowym
 5. Opis nieruchomości : nieruchomość zabudowana budynkiem biurowo-magazynowym o powierzchni użytkowej 475,70m², przylegającą do niego halą magazynową o powierzchni użytkowej 986,28m² oraz wolnostojącą halą magazynową o powierzchni 300m². Powierzchnia gruntu – 05046m²

Wycena rzeczoznawcy nr. WN/ZK-8/wn/02/11 3 438.000 zł

Cena 2 900.000 zł



BUDYNEK ADMINISTRACYJNO-HANDLOWY

Okres budowy obiektu 1992-1993r. Budynek obiektu to obiekt dwukondygnacyjny, podpiwniczony, bezpośrednio z nim połączony jest budynek magazynowo-składowy jednokondygnacyjny.

Budynek wybudowany w technologii energooszczędnej (termomuru). Budynek posiada rampę do rozładunku.



INSTALACJE :

- elektryczna
- gazowa
- wodociągowa
- kanalizacja sanitarna i deszczowa
- telefoniczna
- alarmowa
- centralne ogrzewanie gazowe
- odgromowa



HALA MAGAZYNOWA

Hala magazynowa o konstrukcji stalowej, dwunawowa. Ściany i dach z blachy trapezowej. Hala ogrzewana. Konstrukcja hali pomalowana farbą ognioochronną, instalacje jak w budynku biurowym.

Podłoga w lastriko. Powierzchnia zabudowy hali 1013,75m², powierzchnia użytkowa 986,28m², kubatura 7481m³.

Hala podzielona jest na 4-y odrębne magazyny z czego:

a/ pierwszy magazyn jest wynajęty i posiada oddzielną bramę wjazdową

b/ drugi i trzeci magazyn –posiadają wspólna bramę wjazdową (jeden z tych magazynów jest też wynajęty)

c/ czwarty magazyn jest zajmowany przez naszą firmę – posiada bramę wjazdową i rampę wyładowniczą . Rampa jest pod dachem wraz z kanałem naprawczym .

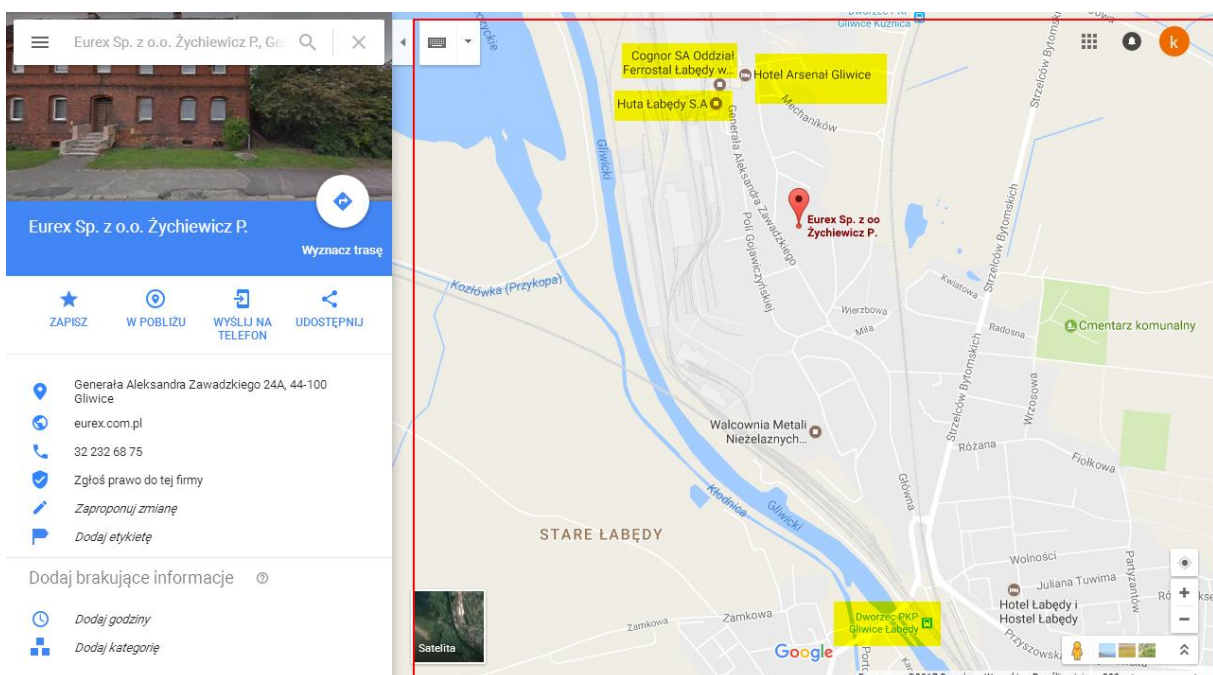
Dach stożkowy na powierzchni całej hali : wysokość hali w najwyższym miejscu około 6,70m (czubek stożka) , w pozostałych miejscach 5,70m.

WOLNOSTOJACA HALA MAGAZYNOWA – o konstrukcji stalowej, nie ogrzewana, o powierzchni 300m, posiadająca dwie bramy i możliwość podzielenia .



DROGI I PLACE

Powierzchnia 2615m² wyłożona brukiem heksagonalnym z posypką kamienną i piaskową. Teren skanalizowany. Wielkość placów umożliwia swobodne manewrowanie samochodem TIR.



NAJEMCY :

1. EUROBUT (2723m³ + 58,3 m²) – opłata za najem 7750,00 netto- wynajmują pomieszczenia biurowe i część hali magazynowej. Dodatkowo refakturowany za energię elektryczną, wodę , ścieki- wg podliczników i wodomierza oraz za energię ciepłą procentowo (gaz)).
2. RIO PARANA (519,99m³)- opłata za najem 1712,80zł netto – wynajmuje jedno pomieszczenie biurowe oraz część hali magazynowej. Refakturowany ryczałtowo za 1m³ wody miesięcznie, energię elektryczną, ogrzewanie i podatek od nieruchomości (procentowe obciążenie) .
3. ESTA(87m³) –czynsz 700,00zł netto – wynajmuje 1 pokój. Refakturowany za ogrzewanie i podatek od nieruchomości (procentowo)

KOSZT OGRZEWANIA

Średniomiesięczny koszt ogrzewania około 2009zł – rocznie 24 108,00zł (kwoty podane na podstawie faktur za cały 2015rok)

BUDYNEK :powierzchnia użytkowa 475,70m²
HALA MAGAZYNOWA – 986,28m²
WOLNOSTOJĄCY BLASZAK – 300m²

